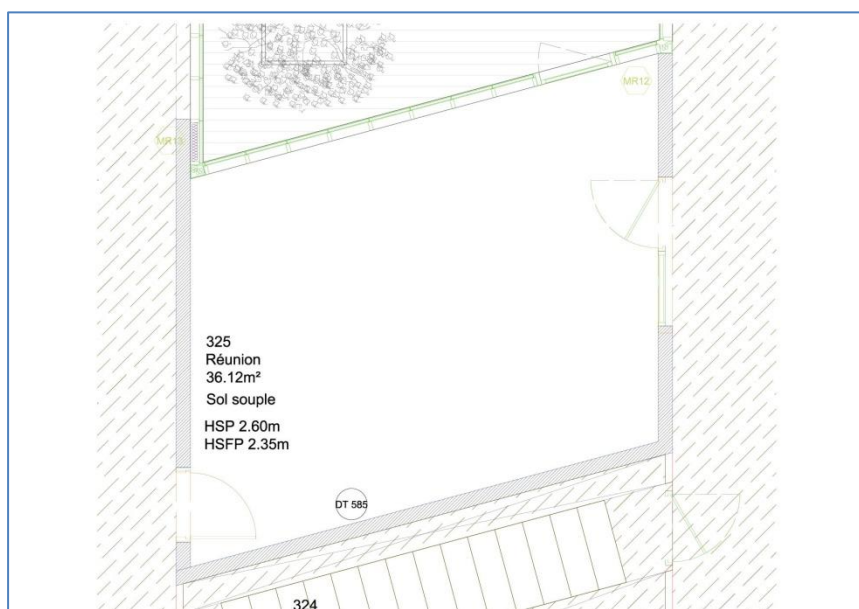


## FICHE TECHNIQUE Salle « Patio »



Surface : 36 m<sup>2</sup>  
Disponibilité : à confirmer

Accessibilité : l'ensemble du  
Centre de Conférences est  
accessible PMR

Parking de 100 places sur site

➤ **Stratégiquement implantée en plein cœur du Quartier Pasteur, la Salle « Patio », lieu d'échanges privilégiés, réunit tous les avantages pour organiser vos événements jusqu'à 40 personnes.**

- Des conférences et visioconférences, des séminaires, des assemblées générales, des réunions de travail, des formations, des repas d'affaire, des rencontres professionnelles mais aussi des lancements de produits et des incentives.
- Un lieu hyper accessible à proximité immédiate de la sortie d'Autoroute Nice Est, du tramway, de nombreuses lignes de bus et la possibilité de se garer dans le parking public de la Cité.
- Un point de rencontre idéal où l'on peut allier plaisir et travail : notre restaurant vous propose un éventail de formules pour répondre à vos besoins (des cartes gourmandes, des plateaux repas, des petits déjeuners, des pauses café, des cocktails et des buffets).
- Un espace réceptif dans un cadre innovant en matière de respect de l'environnement et de modernité offrant des capacités d'accueil fonctionnelles et modulables.

- Configurations possibles :
  - Théâtre : 36 personnes
  - En U : 16 personnes
  - Ecole : 20 personnes
  - Réunion : 20 personnes
  - Cocktail : 40 personnes
- Equipement salle :
  - Tables et chaises
  - WIFI
  - Vidéoprojecteur
  - 1 Panneau motorisé de projection
- Locaux annexes :
  - Zone d'accueil dans le hall
  - Local vestiaire
  - Zones toilettes Homme/Femme séparées
- Services :
  - Organisation de prestations « sur-mesure »
  - Mise à disposition d'un technicien, agent d'accueil...
  - Organisation de prestations repas (différents choix) avec possibilité de privatisation du restaurant (150 m<sup>2</sup>) et de sa terrasse (200 m<sup>2</sup>)
  - Mise à disposition de bloc-notes, stylos et autre matériel de travail...
  - Nous sommes également en mesure de vous proposer des prestations d'organisation complète ou partielle de vos événements avec la réalisation de documents de communication (invitations, badge..), le suivi des inscriptions, un service d'attaché de presse...
- A proximité :
  - Sortie d'autoroute « Nice-est » et Tramway « Terminus Hôpital Pasteur »
  - Faculté de Médecine
  - Pôle Universitaire Saint-Jean d'Angely
  - Institut de Formation en soins infirmiers, Ecole Aides-soignants,
  - Hôpital Pasteur 2, Centre Antoine Lacassagne, IUFC

## Accès :

- proximité sortie Autoroute « Nice-Est »
- piéton par le boulevard Pasteur et par la Voie Romaine
- voiture avec possibilité parking privé (avec supplément)
- bus avec les lignes 4-20-25 « Arrêt Hôpital Pasteur »
- tramway, arrêt « terminus hôpital Pasteur »

